

# Wir suchen Dich!

Wohnungsausschreibung

**TOP 13**

# Die Wohnung

## TOP 13 3-Zimmer-Wohnung

Lage: 1.OG

Wohnungsfläche: 83,38m<sup>2</sup>

3 Zimmer, mit Option auf Abtrennung eines vierten Zimmers

Zwei Balkone, insgesamt 32,41 m<sup>2</sup>

Mindestbelegung: 3 Personen (inkludiert minderjährige Kinder)

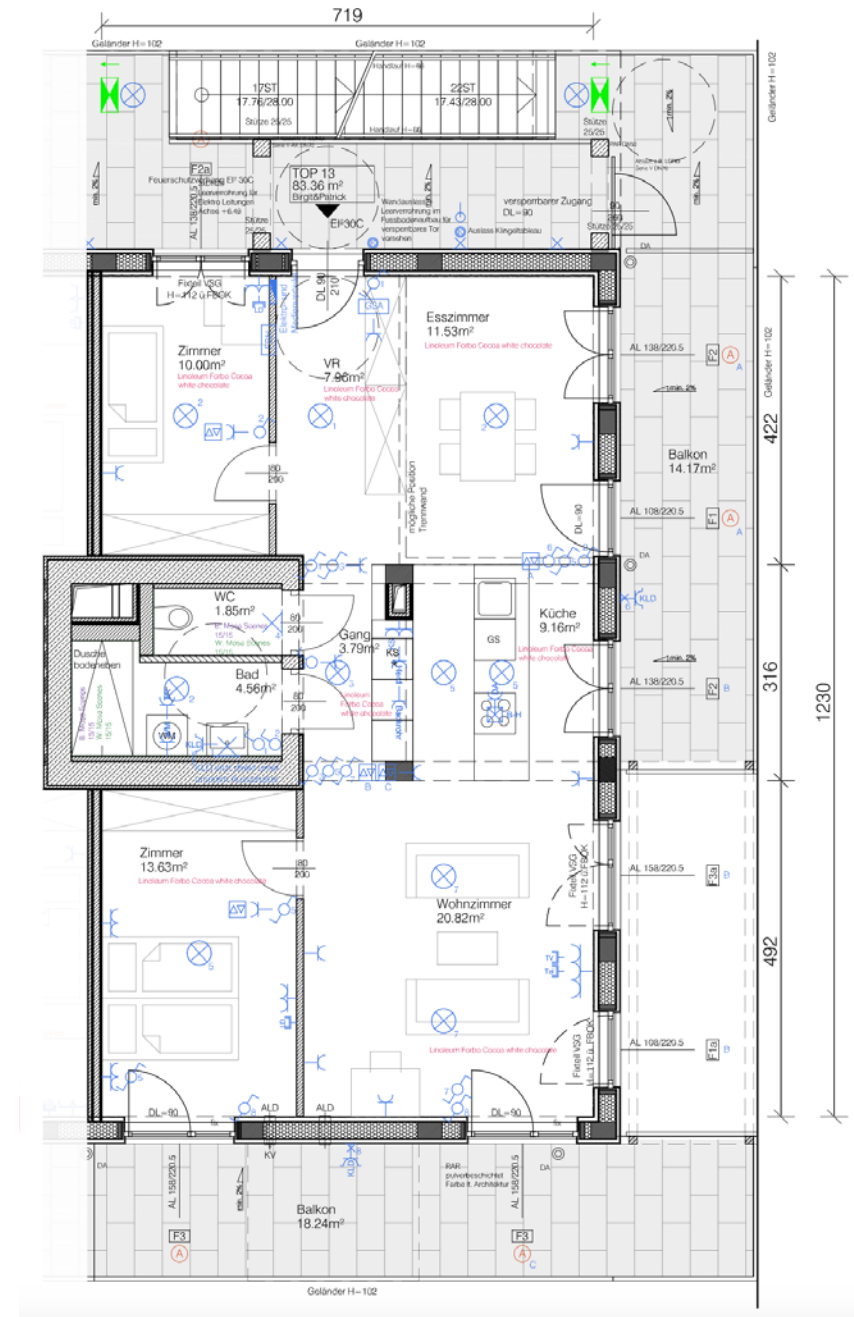
Einzugsbereit am 01.03.2024

### Beschreibung:

Top 13 bietet einen **großen, offenen Wohnraum** mit mittig platzierter **Küche samt Speis**, hinter der ein Gang mit Zugang zu Badezimmer und Toilette liegt. Zwei **Balkone** bieten reichlich Platz für Pflanzen und gemütliches Beisammensein. Die beiden **Schlafzimmer** sind vom Wohnraum aus begehbar. Eine Option auf Abtrennung eines dritten Schlafzimmers bzw. Home-Office ist vorhanden (siehe Plan).

Im Haus stehen weiters folgende **Gemeinschaftsflächen** zur Verfügung: Dachterrasse, Gemeinschaftsküche, Spielraum, Werkstatt & Atelier, Fitnessraum, Waschküche, Sauna samt Ruheraum & Badewanne, Bibliothek. Jeder Wohnung ist ein Kellerabteil zugeordnet. Im EG & UG befinden sich weiters Fahrradstellplätze, Kinderwagenraum & Mobilitätsräume.

*Glets21*



Die dargestellte Möblierung ist beispielhaft.  
Maße und Größenangaben entsprechen der Einreichplanung.



*Gler21*

Wohnraum mit Maßküche



Rückseite Küchenzeile mit eingebauter Speis





Ausblick Balkon  
Richtung Stadtelefant



Schlafzimmer 1



Schlafzimmer 2

# Die Kosten

**Eigenmittel:**

€ 54.322,22

**Nutzungsentgelt:**

€ 1.521,13 (brutto, warm)

**Einmalerlag:**

6.000 Euro pro erwachsener Person (Rückerstattung bei Auszug 5.000 Euro)

**Beitrag zur Ausstattung der Gemeinschaftsräume:**

3.000 Euro pro erwachsener Person (Rückerstattung bei Auszug: Abschreibung auf 10 Jahre)

**Mitgliedsbeitrag:**

25 Euro pro erwachsener Person und Monat

**Ablöse:**

Nach Vereinbarung: Maßküche samt Speis sowie Waschtisch, Plissees, Duschglastrennwand.  
Pflanzen und Tröge für die Balkone nach Bedarf.

*Glevo21*

\*Infos und Erklärungen zu den einzelnen Posten kann unserem ausführlichen PDF Infopaket entnommen werden.

